

The logo consists of a light pink rounded rectangle with two small rectangular protrusions at the top. Inside the rectangle, the letters 'CBTC' are displayed. 'CB' is in a bright blue color, 'T' is in a dark red color, and the final 'C' is in a dark red color. The background of the slide features a light blue and white striped pattern, with two solid orange horizontal bars on the left and right sides.

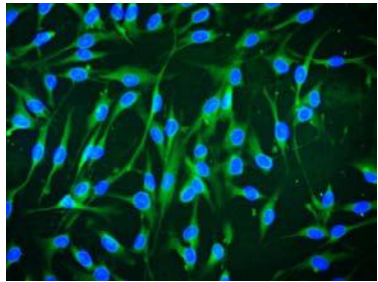
**CBTC**

**Grupo de Criobiología y  
Terapia Celular**

# Centros activos

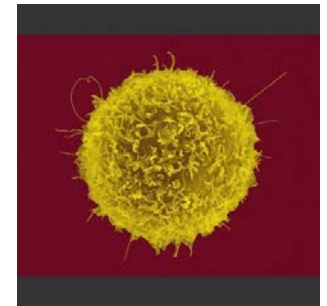
- Clínica Universitaria de Navarra
- Hospital Universitario Virgen del Rocío
- Hospital Clínico Universitario de Salamanca
- Hospital Universitario La Paz
- Hospital Universitario Puerta de Hierro
- Hospital Universitario Virgen de la Arrixaca

# Desarrollo de Fármacos



Permiso  
regulatorio  
para evaluar  
en humanos

Permiso  
regulatorio  
para  
comercializar



Etapa Pre-clínica

Fase 1

Fase 2

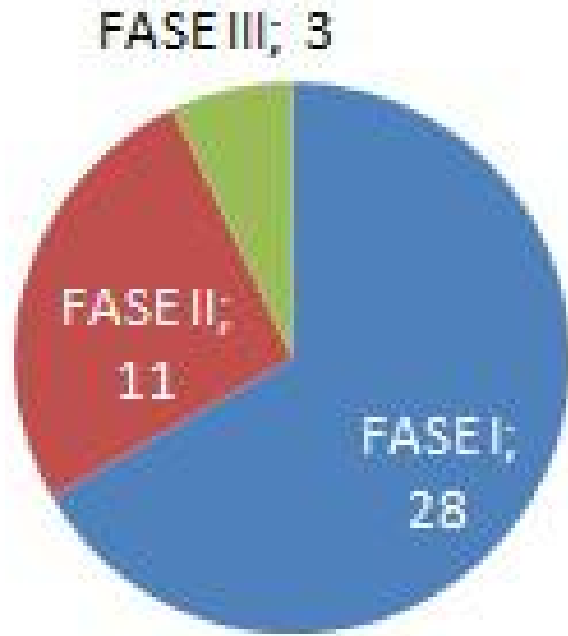
Fase 3

Fase 4

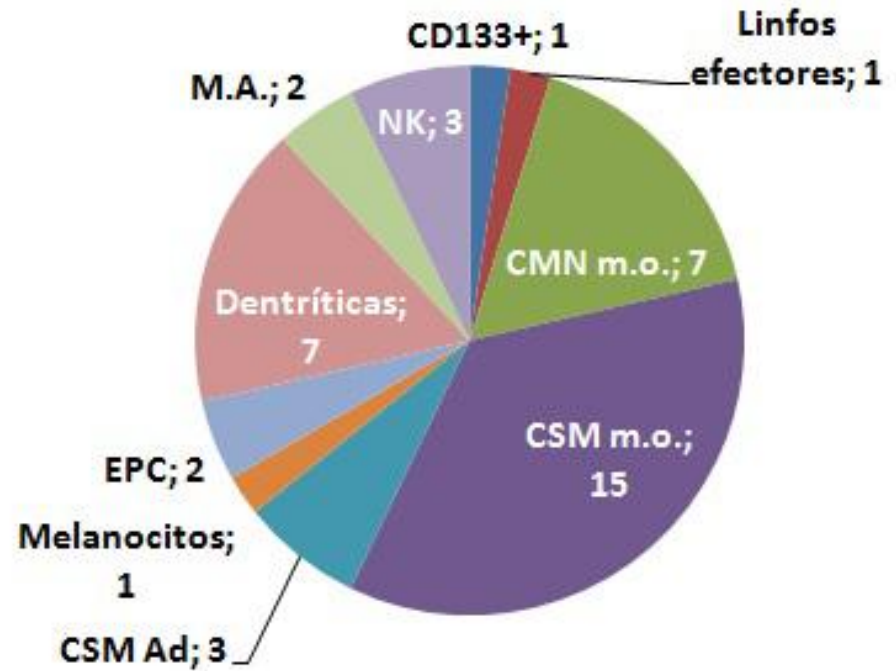
INVESTIGACIÓN CLÍNICA



# Ensayos clínicos: 42



# Ensayos clínicos: 42



# Ensayos clínicos

- **Enfermedades hematológicas:**
  - EICH
  - Citopenia post-trasplante
  - Leucemia/linfoma T refractario
  - Leucemia aguda en recaída o refractariedad
  - Mieloma múltiple en segunda recaída o posterior.
- **Enfermedades cardio-vasculares:**
  - Isquemia crítica de miembros inferiores
  - Infarto agudo de miocardio

# Ensayos clínicos

- **Enfermedades autoinmunes:**
  - Enfermedad inflamatoria intestinal
- **Enfermedades neurológicas:**
  - Esclerosis lateral amiotrófica
  - Ictus Isquémico
- **Enfermedades dermatológicas:**
  - Epitelización de grandes heridas
  - Vitíligo

# Ensayos clínicos

- **Enfermedades hepáticas:**
  - Cirrosis avanzada
  - Hepatitis crónica C
- **Tumores sólidos:**
  - Cáncer de mama HER2
  - Cáncer colorrectal
  - Sarcoma Ewing
  - Glioblastoma



# Ensayos clínicos

- **Enfermedades ósteo-articulares:**

- Artrosis
- Discopatía degenerativa intervertebral
- Necrosis avascular de cabeza de fémur
- Pseudoartrosis
- Osteonecrosis mandibular
- Osteoporosis

- **Enfermedades pulmonares:**

- Fuga aérea postoperatoria tras resección pulmonar
- Fibrosis pulmonar idiopática

# Ensayos clínicos

- **Enfermedades oftalmológicas:**
  - Retinosis pigmentaria
  - Ojo seco

# Plerixafor en donantes sanos

- **Hospital Virgen del Rocío**

- Dra. Magdalena Carmona

email: [magdalena.carmona.sspa@juntadeandalucia.es](mailto:magdalena.carmona.sspa@juntadeandalucia.es)

Teléfono: 649986235